

分布 山西、辽宁；韩国，日本。

(34) 凹近狂蛛 *Drassyllus excavatus* (Schenkel, 1963) (图 43)

*Zelotes excavatus* Schenkel, 1963: 58, f. 30.

*Drassyllus excavatus*: Platnick & Song, 1986: 16, f. 65~66; Song, Zhu & Chen, 1999: 447, f. 259R, 260B, I; Song, Zhu & Chen, 2001: 340, f. 219.

雌蛛体长 6.80~9.56。一雌蛛体长 8.31：头胸部长 2.83，宽 2.25；腹部长 5.40，宽 2.70。背甲棕褐色，头区隆起不明显；颈沟和放射纹明显；中窝纵向，黑色细缝状。8 眼 2 列，背面观前眼列稍后凹，后眼列前凹并长于前眼列；前中眼圆形，黑色；后中眼不规则角形，珍珠白色，呈倒“八”字排列，两眼几乎相接；前、后侧眼椭圆形；后中眼 > 前侧眼 > 后侧眼 > 前中眼 (0.19:0.15:0.14:0.11)，前中眼间距 0.09，前中、侧眼间距 0.02，后中眼间距 0.03，后中、侧眼间距 0.05，前、后侧眼间距 0.07；中眼域前边小于后边 (0.29:0.34)，长大于宽 (0.39:0.34)。螯肢棕褐色，前齿堤 5 齿（有的为 4 齿），后齿堤 3 小齿（有的为 4 齿）。颚叶肾形，黄褐色，侧缘黑褐色，前端为浅黄色，具毛丛。下唇与颚叶同色，近似于方形，前端为弧形，被毛。胸板心形，黄褐色，边缘色黑。第 I、II 步足基节处最宽。步足测量：I 8.24 (2.52 + 2.93 + 1.49 + 1.30)；II 6.89 (1.89 + 2.48 + 1.26 + 1.26)；III 6.21 (1.85 + 2.04 + 1.33 + 0.99)；IV 9.27 (2.52 + 3.15 + 2.25 + 1.35)。足式：4123。腹部灰黑色，前端具一簇黑色毛丛，心脏斑明显，腹面末端肌点明显。纺器棕褐色，前纺器长，圆筒状，分离。外雌器有锤状的中隔；纳精囊小，球形，纳精囊管粗而长。

雄蛛体长 5.56~6.30。一雄蛛体长为 5.99：头胸部长 2.74，宽 2.04；腹部长 3.20，宽 1.89。背甲棕褐色，头区隆起不明显；颈沟和放射纹明显；中窝纵向，黑色细缝状。8 眼 2 列，背面观前眼列稍后凹，后眼列前凹并长于前眼列；前中眼圆形，黑色；后中眼不规则角形，珍珠白色，呈倒“八”字排列，两眼几乎相接；前、后侧眼椭圆形；后中眼 > 前侧眼 > 后侧眼 > 前中眼 (0.16:0.13:0.12:0.10)，前中眼间距 0.04，前中、侧眼间距 0.01，后中眼间距 0.03，后中、侧眼间距 0.05，前、后侧眼间距 0.08；中眼域前边小于后边 (0.26:0.27)，长大于宽 (0.34:0.27)。第 I 步足腿节具 3 根背刺，第 III 步足腿节具 6 根背刺，第 III、IV 步足胫节和后跗节具多根背刺和腹刺。步足测量：I 7.48 (2.03 + 2.66 + 1.53 + 1.26)；II 6.44 (1.80 + 2.25 + 1.26 + 1.13)；III 5.70 (1.65 + 1.80 + 1.35 + 0.90)；IV 8.74 (2.30 + 3.02 + 2.16 + 1.26)。足式：4123。腹部灰黑色，前端具黑色毛丛，心脏斑明显，背盾长度约为腹部长长的 2/5；腹面末端肌点明显。纺器棕褐色，前纺器长圆筒状，分离。各部分颜色稍深于雌蛛。触肢端突近似三角形，其外侧缘中部有 1 尖刺状突起；胫节外侧突末端向背方弯曲。

镜检标本 1♀6♂♂，北京小龙门，1993.V.21，宋大祥采；2♀♀2♂♂，河北

平山驼梁, 1999.VI.2, 张锋采; 1 ♂, 河北易县清西陵, 1999.VI.11, 张锋采。

分布 北京、河北、甘肃。

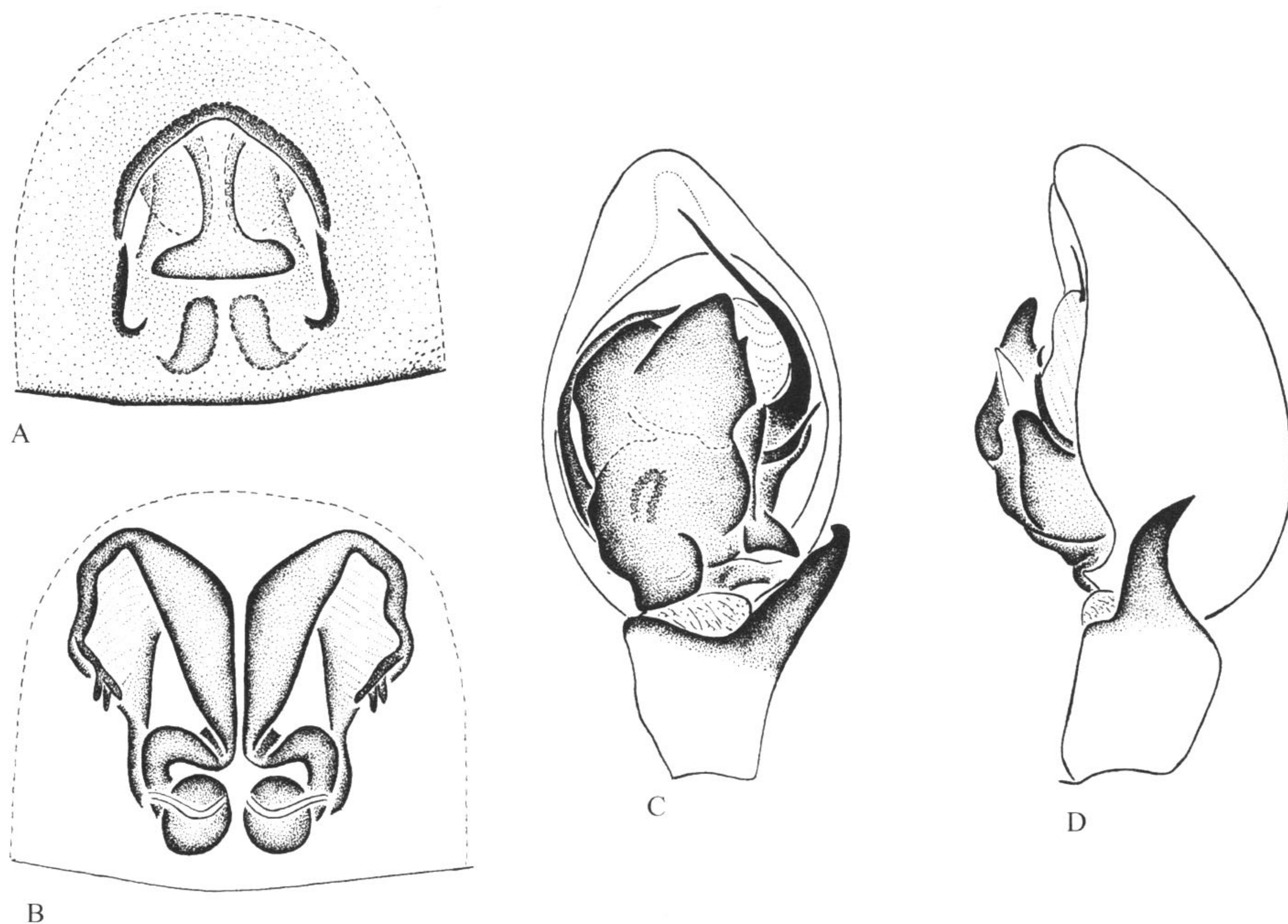


图 43 凹近狂蛛 *Drassyllus excavatus* (Schenkel)

A. 外雌器外面观 (epigynum, ventral view); B. 同上, 内面观 (same, dorsal view); C. 雄蛛左触肢器腹面观 (left palpal organ of male, ventral view); D. 同上, 外侧面观 (same, retrolateral view)。

(A、B仿 Platnick & Song, 1986)

(35) 褐纹近狂蛛 *Drassyllus pantherius* Hu et Wu, 1989 (图 44)

*Drassyllus pantherius* Hu & Wu, 1989: 262, f. 214.1~2; Zhao, 1993: 121, f. 55; Song, Zhu & chen, 1999: 447.

雌蛛体长 4.70: 头胸部长 1.80, 宽 1.40; 腹部长 2.90, 宽 1.40。背甲棕褐色, 前端较窄, 后半部宽圆, 以第 I、II 步足之基节间为最宽, 周缘显有褐色云纹; 中窝细长, 纵向, 呈黑褐色; 放射沟显褐色。眼区黑色, 背面观前眼列稍后凹, 后眼列前凹并长于前眼列; 前中眼圆形, 为昼眼; 后中眼 > 后侧眼 > 前中眼 > 前侧眼 (0.11:0.08:0.06:0.02), 前中眼间距 0.08, 前中、侧眼间距 0.02, 后中眼间距 0.02, 后中、侧眼间距 0.03, 前、后侧眼间距 0.06; 中眼域前边小于后边 (0.21:0.24), 长大于宽 (0.31:0.24)。螯肢褐色, 前齿堤 3 齿, 以第 2 齿为最大, 第 3 齿为最小; 后齿堤仅一齿, 与前齿堤之第一齿并列。触肢、颚叶及下唇皆呈黄褐色。胸板褐色, 被有褐色长毛。步足黄褐色, 第 III 步足腿节背面具 2 对刺 (0, 2, 2), 前、后侧各具一对刺 (0,